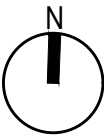


PLANTA SUBSUELO



NOTA:
TODAS LAS MEDIDAS DEBERAN SER VERIFICADAS EN OBRA

	UNIDAD EJECUTORA DE INFRAESTRUCTURA	OBRA 14_EDIFICIO 911		
	SUBSECRETARIA TECNICA	UBICACION THEDY Y AV. CARBALLO		
	ARQ. FRANCISCO QUIJANO	TEMA TERMOMECÁNICA Y VENTILACIONES		
	DIRECCION PROVINCIAL DE OBRAS	PLANO PLANTA SUBSUELO		
	ING. FEDERICO ZEGNA RATA	ESCALA: 1:100		
	DIRECCION PROVINCIAL DE PROYECTOS	FECHA: 11/2025		
SUBDIRECCION GENERAL TECNICA		REVISION: 00		
ARQ. VERONICA LANZARO		14_911-IT.01		